

蓼科みずならホール ご利用案内 (トヨタ輸送(株) 蓼科研修所)



【 1 】はじめに

蓼科みずならホール(トヨタ輸送(株) 蓼科研修所)は、「研修施設」や「文化施設」として、広く一般の皆様にご活用いただくため、蓼科東急タウンセンターを窓口として、利用・受付を行っています。

蓼科の自然に包まれた環境のもと、充実した「研修活動」「文化活動」を行うことができる素晴らしい施設です。是非ご利用ください。

【 2 】建物概要

名 称	蓼科みずならホール(トヨタ輸送(株)蓼科研修所)
住 所	長野県茅野市北山字鹿山4026番地1940(東急リゾートタウン蓼科内)
電話番号	TEL 0266-71-9960 Fax 0266-71-9961

【 3 】申込窓口

名 称	蓼科東急タウンセンター 担当:西田、平島、太田
住 所	長野県茅野市北山字鹿山4026番地2
電話番号	TEL 0266-69-3211 Fax 0266-60-2071

【 4 】 ご利用にあたっての注意事項

次の事項を厳守してください。

1. 使用目的(研修活動・文化活動)以外に使用しないこと。
2. 定員(100名)を超えての使用をしないこと。
3. 宿泊等を行わないこと。
4. 使用の権利を第三者に譲渡または転貸しないこと。
5. 非常口の場所、誘導方法及び消火設備等をあらかじめ確認しておくこと。
6. 利用料の支払いは、蓼科東急タウンセンターへ事前に支払うこと。
7. 特別な広告をするとき、ポスター及び立札等を取り付けるときは、必ず事前に蓼科東急タウンセンターの承認を受けること。
例) 「受付」、「演奏会場はこちら」、「研修会」など
8. 建物内に特別な設備を施すとき及び機械器具類を持ち込むときは、必ず事前に蓼科東急タウンセンターの承認を受けること。
9. 建物、付帯設備及び備品等に釘類を打ちつけたり、紙テープ類での貼付をしないこと。
10. 爆発物などの危険物・不潔悪臭・その他他人の迷惑となる物品は持ち込まないこと。
11. 喫煙は必ず屋外の指定場所で灰皿を使用すること。
12. 喫茶は許可の上行うこと。
13. 蓼科東急タウンセンターの承認を受けることなく使用時間を超過しないこと。
14. 喧騒及び粗暴の挙動を行なわないこと。
15. 建物使用後は使用前の状態へ戻すこと。(機器・備品の移動等)
16. 機器・備品等の持ち出し禁止。
17. 使用者の過失により建物を毀損した時は、使用責任者はトヨタ輸送(株)が請求する修理費用を支払うこと。
18. 建物を清潔に使用すること。また、使用の際に発生したゴミは必ず持ち帰ること。
19. その他トヨタ輸送(株)及び蓼科東急タウンセンターが不相当と認める行為を行なわないこと。
20. 建物内での怪我等の責任は一切負いません。

【 5 】 ご利用方法

(1)

1. ご利用料金

		(税別)
内 容		料 金
夏 季 使 用 料	1 階のみ利用可能	42,000円/日
	全室利用可能	63,000円/日
冬 期 使 用 料	1 階のみ利用可能 (11月1日 ~ 4月30日)	125,500円/日
	全室利用可能 (11月1日 ~ 4月30日)	146,500円/日

【 6 】 ご利用方法

(2)

2. お申込方法

- (1) 利用日の3ヶ月前から1週間前までに、「蓼科みずならホール(トヨタ輸送(株) 蓼科研修所) 使用申請書」に必要事項を記入の上、蓼科東急タウンセンターへ提出してください。
使用申請書は蓼科東急タウンセンターにて配布しております。
- (2) 蓼科東急タウンセンターより、「蓼科みずならホール(トヨタ輸送(株)蓼科研修所)使用許可書」が送付されますので、当日、蓼科東急タウンセンターへ お持ちください。
(その際に鍵をお渡しします。)
長期連休(GW、年末年始等)は予約が取れないことがあります。
- (3) 利用の中止は1週間前までに蓼科東急タウンセンターへご連絡ください。
(それ以降の利用中止は料金が発生いたします。)

3. ご利用料金の支払

ご利用料金の支払いは、事前に蓼科東急タウンセンターへお支払いください。
(当日までに支払われない場合は、使用許可を取り消します。)

4. 利用時間

9:00 ~ 18:00 (左記の時間以外の利用は事前に相談してください。)

終了予定時刻から延長する場合は必ず 蓼科東急タウンセンターへご相談ください。

5. 定員人数

100名まで

【 7 】 ご利用方法

(3)

6 . 機器・備品一覧

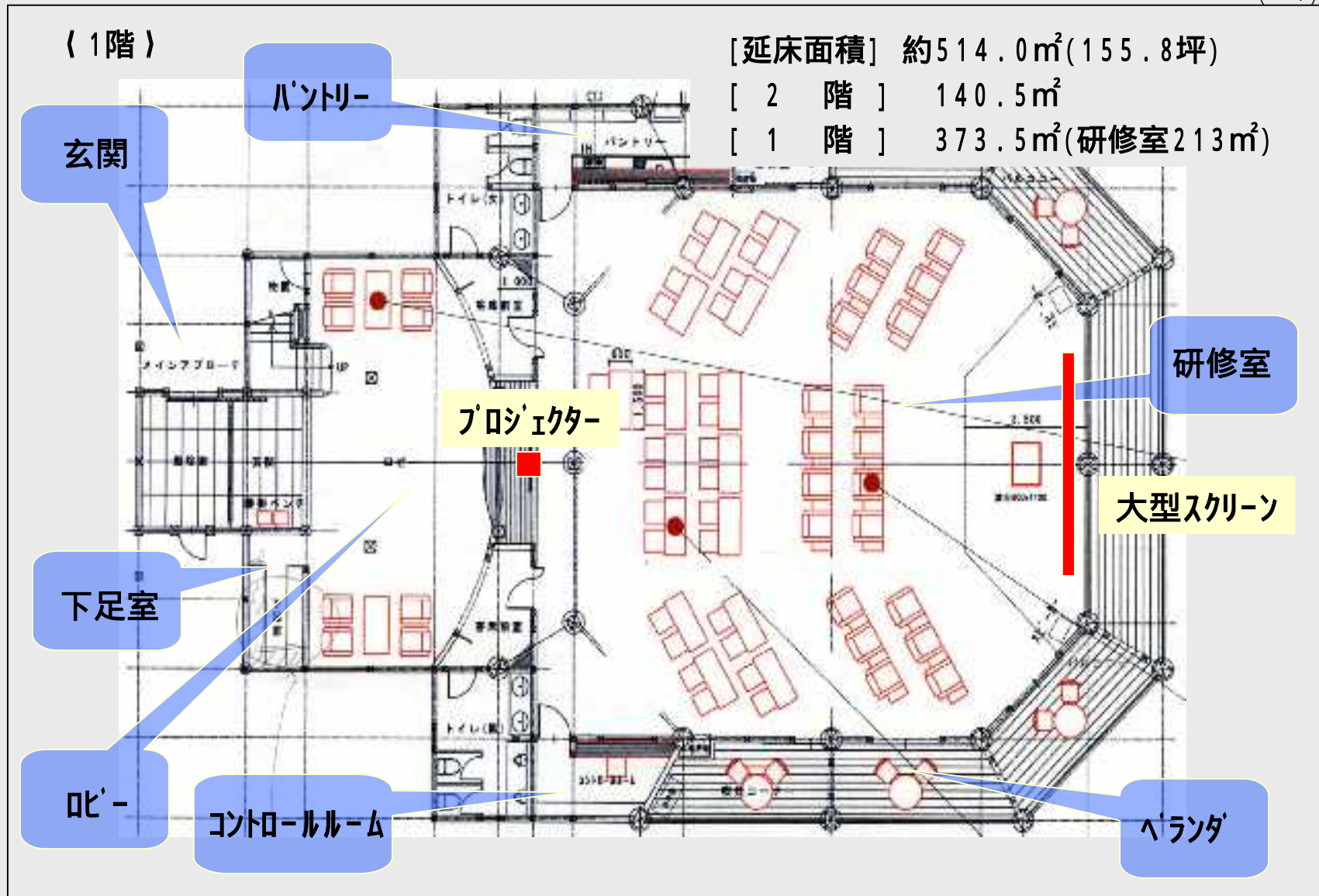
品名	設置場所	数量
1 スリッパ(バルコニー用)	玄関	10
2 靴べら	玄関	2
3 靴べらスタンド	玄関	2
4 傘立て 48本	玄関	2
5 スモッキングスタンド	玄関横(屋外)	2
6 スリッパ	下足室	96
7 簡易ゴミ箱	ロビー・2階控室・2階事務局室・女子トイレ・2階トイレ	5
8 応接セット	ロビー	2
9 マガジンラック	ロビー	1
10 ほうき+ちりとり	倉庫	1
11 掃除機 サイクロン式	倉庫	1
12 モップ	倉庫	1
13 竹ぼうき	倉庫	1
14 タオル	倉庫	15
15 スリッパ	倉庫	30
16 ソファ	研修室	20
17 サイドテーブル	研修室	20
18 テーブル	研修室	15
19 チェア	研修室	30
20 マイク	研修室	4

品名	設置場所	数量
21 大型スクリーン	研修室	1
22 演台	研修室	1
23 プロジェクター	研修室	1
24 ゴミ箱 四角	研修室2・男子トイレ1	3
25 ホワイトボード	研修室	2
26 コートハンガー	研修室	1
27 時計	研修室	3
28 テーブル	バルコニー	4
29 チェア	バルコニー	8
30 冷蔵庫	パントリー	1
31 電子レンジ	パントリー	1
32 やかん IH対応	パントリー	1
33 急須	パントリー	2
34 茶漉	パントリー	1
35 ポット	パントリー	1
36 流カゴ	パントリー	1
37 庖丁	パントリー	1
38 まな板	パントリー	1
39 分別ゴミ箱	パントリー	1
40 コーヒーカップ	パントリー	10

品名	設置場所	数量
41 ソーサー	パントリー	10
42 電話 親機・子機2台	コントロールルーム・2階控室	1
43 音響主装置	コントロールルーム	1
44 カラオケ機器	コントロールルーム	1
45 ビデオ/DVDプレーヤー	コントロールルーム	1
46 パソコン	コントロールルーム	1
47 事務機	コントロールルーム	1
48 事務チェア	コントロールルーム	1
49 複合機	コントロールルーム	1
50 テーブル	2階打合せスペース	1
51 チェア	2階打合せスペース	10
52 応接セット	2階控室	1
53 事務用デスク	2階控室	1
54 事務用チェア	2階控室	1
55 テレビ	2階控室	1
56 テレビ台	2階控室	1
57 事務用デスク	2階事務局室	1
58 事務用チェア	2階事務局室	1
59 ロビー・ラウンジチェア	2階事務局室	1

【 8 】 建物平面図

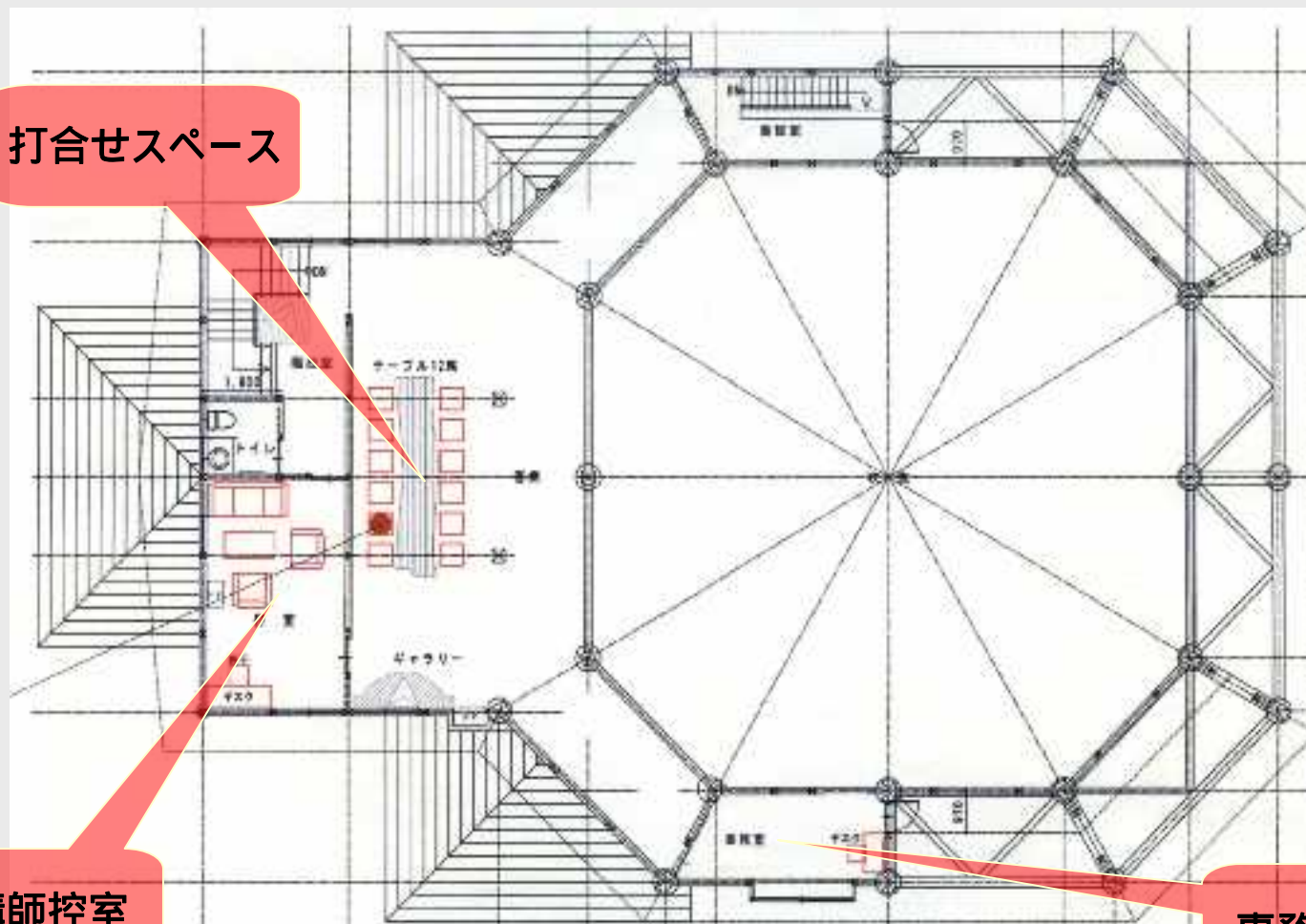
(1)



【 9 】 建物平面図

(2)

〈 2階 〉



打合せスペース

講師控室

事務局室

【10-1】建物外観・内観

(1)



正面玄関



ロビー



下足室



1階男子トイレ



コントロールルーム



研修室

【10-2】建物外観・内観

(2)



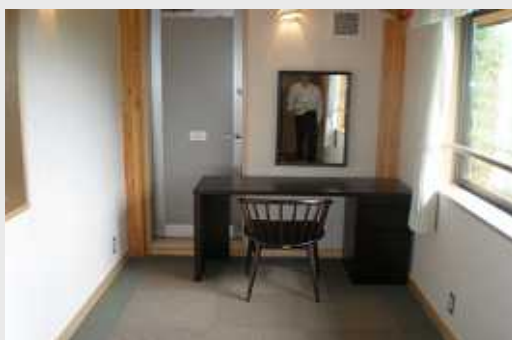
2階から見た研修室



打合せスペース(2階)



講師控室(2階)



事務局室(2階)



ベランダ



駐車場

【11】道路マップ

