

蓼科日和和

高原に遊び、暮らす。

蓼科日和和

TATESHINA BYORI 2009 SPRING

平成21年

春

東急不動産グループゴルフコース

ゴルフ会員権・会員募集のご案内

(株)東急リゾートサービス



蓼科東急ゴルフコース

〈期間限定20年〉正会員募集 加入登録金 105万円

白樺と落葉松に囲まれた高原リゾートコース

募集口数 正会員(個人・法人)50口
正会員期間 20年
加入登録金 105万円(消費税込み)
年会費 21,000円(消費税込み)
お問合せ 0266-69-3121(現地担当)

メンバーになるとこんなにお得!

- ゴルフ場相互利用制度
全国20箇所の東急不動産ゴルフコースがメンバーフィーに
- リゾートホテル優待利用
全国14箇所のリゾートホテル宿泊をご優待
- 太平洋クラブグループ〈業務提携〉特別優待利用
全国15箇所の太平洋クラブグループコースを優待利用

募集詳細お問合せ
会員権資料請求は
まずはお電話にて

☎0266-69-3121

発行/東急リゾートタウン蓼科

〒391-0301 長野県茅野市北山字鹿山4020番地2 TEL.0266-69-3211
[http://www.tateshinatokyugolf.com/ email info-tatrc@resortservice.co.jp]



春のオークリーフ企画展
寄神千恵子陶展

2009年4月24日(金)~5月18日(月) 10:00~17:00

白、ブルー、グレーの色土練り込みの軽やかでオシャレな器を中心に、金赫彩(きんかくさい)銀赫彩(ぎんかくさい)の個性的な作品が届きます。カラ松の芽吹きとともにオークリーフもオープンです。ぜひお出かけください。

■凍結防止作業をお忘れなく

冬期は凍結防止のために水道を止めておられますので、ご利用の際は、水出し・水抜き作業が必要となります。

一斉の水出しはございませんので、事前のご依頼をお願いいたします。

特に最近ご購入された慣れないオーナー様には、ご利用毎のご依頼をおすすめします。

- ・水出し・水抜きの必要な期間／4月下旬まで
- ・当日扱いとなる作業／前日15時以降ご依頼分
- ・作業時間／10時～16時
- ・当日扱いの作業料金／通常料金の2割増し

※ご依頼は作業の3日前までお願いいたします。

※お申し込みが当日扱いの場合、予定された作業の状況によりお受けできない場合がございます。

※前日15時以降のキャンセルは手配の都合上、お受け出来かねますので、あらかじめご了承ください。

※水抜きをご依頼になった場合は、お帰りの時には下記の①②を行ってください。

① ガスの元栓を開いた後、台所・洗面所・浴室のお湯の蛇口を中指程度流して、洗い流す。

② 配電盤内のメインブレーカー、温床線、凍結防止ヒーター、ウォシュレットなど必要

■ご来荘前の点検を承ります

快適なリゾートライフをお過ごしいただくために、ご来荘前の着火点検やねずみ被害点検のご依頼をおすすめします。

★チェックポイント★

- ・プロパンガスの補充（しばらくご利用にならないと着火しにくくなります。）
- ・灯油の補充（灯油タンクに空間があると、結露が発生してタンク下部に水が溜まり、着火しない事がございます。）
- ・ストーブ・給湯器着火点検（しばらくご利用にならないと着火しにくくなります。風呂釜のクモの巣（りも）もお忘れなく。）
- ・凍結防止帯の点検（コンセントが外れていないか。防止帯が破損していないか。（屋外設置の場合、動物ががじって壊れることがあります。）
- ・冬の間、ネズミが室内へ侵入していないか。（布団、せっけん、ドライフラーや食料などをかじったり、フンを残していることがあります。）

■鍵の貸し出しについて

タウンセンターでお預かりしている鍵の貸し出しは、管理責任上、身分を証明するもの写しを頂きますので予めご了承ください。

■別荘リフォームルーム

別荘リフォームルームとは、工事のご相談・イメージのご確認をしていただく、お客様とのコミュニケーションスペースです。傷んだ場所のプチ修理、改修・リフォームからアプローチ階段、お庭の手入れ・植栽など幅広いニーズに際し、お客様の意向を実現させていただきお手伝いを心がけております。

今実施のご予定がなくても今後に向けて工事内容のノウハウ、ご相談等、ご相談内容に関わらず承らせていただきます。お気軽にご連絡ください。

- ① 実際にご覧いただける各種サンプルやカタログを常時おこなっております。
- ② タウン内で培った経験をお客様にご満足いただけるよう資料を準備しております。
- ③ スタッフと長年弊社リゾートに携わっている専門業者が風土にあった工法をベースに点検、ご検討資料として見積書（無料）をご提案させていただきます。
- ④ 事前のご相談から工事着手・竣工・アフターまでタウン指定業者がお客様の立場になって責任施工させていただきます。

※工後も安心してお過ごしいただけます。

■営業期間／GW・夏季繁忙期（右記以外の期間でも事前にご連絡いただければ対応させていただきます。）

■営業時間／10時～16時

■お問合せ／蓼科東急タウンセンター ☎0266-69-3211

■住所等の連絡先変更について

お引越しなどで電話番号・住所の変更がございますしたら、至急タウンセンターまでご連絡ください。

また、マンションなどでメールの受け取りが出来ない場合も、お手数ですがご連絡をお願いいたします。

■別荘リフォームルーム

別荘リフォームルームとは、工事のご相談・イメージのご確認をしていただく、お客様とのコミュニケーションスペースです。傷んだ場所のプチ修理、改修・リフォームからアプローチ階段、お庭の手入れ・植栽など幅広いニーズに際し、お客様の意向を実現させていただきお手伝いを心がけております。

今実施のご予定がなくても今後に向けて工事内容のノウハウ、ご相談等、ご相談内容に関わらず承らせていただきます。お気軽にご連絡ください。

- ① 実際にご覧いただける各種サンプルやカタログを常時おこなっております。
- ② タウン内で培った経験をお客様にご満足いただけるよう資料を準備しております。
- ③ スタッフと長年弊社リゾートに携わっている専門業者が風土にあった工法をベースに点検、ご検討資料として見積書（無料）をご提案させていただきます。
- ④ 事前のご相談から工事着手・竣工・アフターまでタウン指定業者がお客様の立場になって責任施工させていただきます。

※工後も安心してお過ごしいただけます。

■営業期間／GW・夏季繁忙期（右記以外の期間でも事前にご連絡いただければ対応させていただきます。）

■営業時間／10時～16時

■お問合せ／蓼科東急タウンセンター ☎0266-69-3211

■鹿山の湯営業時間変更のお知らせ

鹿山の湯営業時間は平成21年4月10日（金）～平成22年3月31日（水）まで営業時間／12時～24時（プールは12時～22時）を戻します。

※回数券をご利用の場合は6時～10時もご利用いただけます。

※混み具合により、入場をご遠慮いただく場合がございます。

■茅野駅行き

タウンセンター	9:24	12:24	15:14
茅野駅東口着	10:11	13:20	16:00

■東急リゾートタウン行き

茅野駅東口発	10:35	13:50	16:30
タウンセンター	11:14	14:24	17:19

■法人オーナー様利用予定表のご返信について

法人オーナー様で、ご利用者への鍵の貸し出しが必要なオーナー様からは、事前にFAXやメールにて利用予定表をお送りいただいております。受信したFAXは、手配ミスを防ぐため、受信日・担当名を記載の上、確認のFAXをご返送しております。

利用のキャンセルや日時の変更がございましたら、早めにご連絡くださいますようお願い申し上げます。

■法人オーナー様利用予定表のご返信について

法人オーナー様で、ご利用者への鍵の貸し出しが必要なオーナー様からは、事前にFAXやメールにて利用予定表をお送りいただいております。受信したFAXは、手配ミスを防ぐため、受信日・担当名を記載の上、確認のFAXをご返送しております。

利用のキャンセルや日時の変更がございましたら、早めにご連絡くださいますようお願い申し上げます。

■鹿山の湯・ホテル 全館休業のお知らせ

設備点検に伴い、全館休業とさせていただきます。みなさまにはご不便をお掛けいたしますが、何卒よろしくお願い申し上げます。

鹿山の湯 ☎0266-69-3800
●平成21年4月6日（月）～9日（木）

蓼科東急リゾート ☎0266-69-3109
●平成21年4月6日（月）～9日（木）

東急ハーヴェストクラブ蓼科本館 ☎0266-60-2101
●平成21年4月12日（日）～16日（木）

東急ハーヴェストクラブ蓼科アネックス ☎0266-60-3000
●平成21年4月6日（月）～9日（木）

■タウンホームページ一部リニューアルのお知らせ

いつも東急リゾートタウン蓼科ホームページをご覧いただき、誠にありがとうございます。今春リニューアルするページをご紹介します。

- ① 蓼科生活Q&A 追加
- ② 蓼科日和新連載
- ③ タウンセンターで、よくオーナー様からいただく疑問質問にお答えします。
- ④ リフォームページ
- ⑤ その1 別荘オーナー様向けページ

蓼科生活Q&A 追加

蓼科日和新連載 タウンセンターで、よくオーナー様からいただく疑問質問にお答えします。

リフォームページ

その1 別荘オーナー様向けページ

諏訪市 秋葉山

ミツバツツジ

■開花時期／4月下旬
■地元の方が丹精込めて育てた数百株ものミツバツツジが群生し、花が咲くと麓からも、その一角だけがピンクに染まるのが分ります。
■住所／諏訪市湖南南真志野
■問い合わせ先／諏訪市観光課 ☎0266-52-4141



諏訪市 西山公園

桜・つつじ

■開花時期／4月中旬
■高台にある静かな公園で、中央道からも満開の桜がすぐそばに見えます。
■住所／諏訪市湖南
■問い合わせ先／諏訪市観光課 ☎0266-52-4141



茅野市 諏訪中央病院近く

古御堂のしだれざくら

■開花時期／4月中～下旬
■諏訪地方にあるシダレザクラの古木のひとつ。樹齢は200年前後といわれる。
■住所／茅野市玉川北久古御堂
■問い合わせ先／茅野市観光連盟 ☎0266-73-8550



諏訪市 瑞雲山 江音寺

シダレザクラ

■開花時期／4月下旬
■春になると中央道から、きれいなシダレザクラが見えます。
■住所／諏訪市豊田有賀4565
■問い合わせ先／諏訪市観光課 ☎0266-52-4141



富士見町 高森 観音堂

高森観音堂の枝垂桜

■開花時期／4月中～下旬
■高森観音にある樹齢250年の枝垂桜。茅葺屋根の御堂と見事な桜の景観は風情があります。
■住所／富士見町境字高森
■問い合わせ先／富士見町役場産業課 ☎0266-62-9228



原村 深叢寺

水芭蕉・桜

■開花時期／4月下旬～5月上旬
■原村にある唯一のお寺深叢寺では、コヒガンザクラや水芭蕉が楽しめます。
■住所／諏訪郡原村中新田13512
■問い合わせ先／原村役場 農林商工観光課 商工観光係 ☎0266-79-7929



塩尻市 高ボッチ 高原

レンゲツツジ

■開花時期／6月
■なだらかな高原一帯にレンゲツツジが咲き誇ります。お天気がよければ360度のパノラマをお楽しみいただけます。
■住所／塩尻市高ボッチ高原
■問い合わせ先／塩尻市観光協会 ☎0263-54-2001



立科町 津金寺 自然探勝園

カタクリ・野草まつり

■開花時期／4月
■20年余りの歳月をかけて整備された自然探勝園は春から秋まで、野草が楽しめます。
■住所／北佐久郡立科町山部279
■問い合わせ先／立科町役場観光課 ☎0267-55-6201



蓼科高原の暮らして・愉しみ

春といえはお花見ですが、信州道のオーナー様にぜひおすすめしたい花の名所がございます。今回は中央道から見える、花の名所を中心に、地元でも知る人ぞ知る、里山スポットをご紹介します。

蓼科生活

別荘生活の
疑問・質問に
お答えします。

AQ&Q

水周り

Q 別荘はいつまで水抜きすればいいのでしょうか？

A 例年、4月下旬までは凍結防止のため、水抜き作業をお勧めしております。

また、ゴールデンウィーク中(5月上旬)でも朝晩冷え込む場合がございますので、ご来荘中は温床線(凍結防止帯)のコンセントを入れておくことをお勧めします。
なお、一斉水出しはございません。



生活

Q タウン内に長期滞在(永住)するのですが、タウンセンターへ届け出は必要でしょうか？

A ぜひご一報ください(カウンター・電話・FAX・メールでも可)。
タウンセンターから水道・道路工事などのご連絡を差し上げる場合がございます。また、ご滞在期間中、請求書や会報誌の発送先を別荘へ変更することもできます。ご滞在を終了し、ご自宅へ戻られる際もお手数ですが、ご連絡をお願いいたします。



観光

Q 桜の見頃はいつでしょうか？

A 例年、蓼科聖光寺の桜は4月下旬から5月上旬開花し、見頃を迎えます。

山桜は4月下旬が見頃ですね。天候や気温によっても変わりますので、タウンホームページをごらんいただくか、タウンセンターへお問い合わせください。

生活

Q 5月頃、タウン内に車を駐車しておいたらフロントガラスに油のようなものが付着しているのですが。

A カラマツのヤニかと思われれます。カラマツはヤニが多く、特に芽吹き時期はまるで雨が降っているかと勘違いするほどです。水洗いすれば落ちますが、カバーをしておくことをおすすめします。



蓼科 この一品

～売店おすすめ商品～

信州自然村 ハチミツ無塩バター

120g 525円(税込み)
トーストに蜂蜜とバター塗って食べたらおいしいので、この二つをドッキングした商品。蜂蜜は、癖がなく甘みがはっきりとした国産百花蜂蜜使用。乳化剤等添加物不使用の完全無添加。TV・雑誌にも取り上げられ品薄状態になったことも!

信州自然村 ブルーベリーコンポート

170g 683円(税込み)
450g 1,397円(税込み)
900g 2,373円(税込み)
ブルーベリーの紫色素アントシアニンは目の活性化を促し、血管を強化し成人病の予防にも効果があると言われています。自然村のブルーベリーコンポートは、このアントシアニンをより多く含む野生種のブルーベリーを使用。ヨーグルト・アイスクリームのトッピングにしたり、そのまま冷やしてデザートにも最適です。



信州自然村は信州の自然の中で生産され、保存料・着色料を一切使用しない「医食同源食」をテーマにした健康食品ブランドです。上記商品は売店サムシング・ホテル売店にてお求めいただけます。

蓼科ご滞在時のお土産やご贈答に! タウン内の売店をぜひご利用ください。それぞれの担当者が工夫をこらした品揃えでお待ちしております。



木曾漆器やかわしい動物のクラフト商品、バラクラのオフィシャルグッズも数多く取り揃えております。お気軽に商品がきくと見つけやすいですよ。

問い合わせ先/
蓼科東急リゾート
☎0266-69-3109



昨年リニューアルを致しまして4月で1周年。お買い得商品を揃えて1周年フェアを開催中です。

問い合わせ先/
東急ハーヴェストクラブ
蓼科本館
☎0266-60-2101



お菓子やお惣菜など、地元のお土産がそろっています。

問い合わせ先/
東急ハーヴェストクラブ
蓼科アネックス
☎0266-60-3000



人気の馬油シリーズなどのお風呂用品の他、お菓子・おつまみもあります。

問い合わせ先/
鹿山の湯
☎0266-69-3800



人気アイテムのジャム・ドレッシングを豊富に品揃え。また、サムシングオリジナル焼き菓子森のハーモニー(5ヶ入り680円10ヶ入り1350円)も好評販売中です。

問い合わせ先/
サムシング
☎0266-69-3212

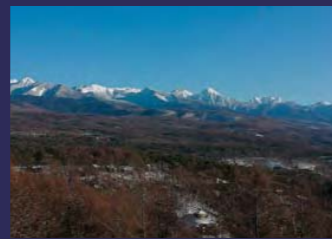
縁

縁は異なるものの味なもの
オーナー様から寄せられた情報やお写真、おすすめのお店などを紹介してまいります。

つじ台 齊藤様より

八子ヶ峰の自然情報

ホームページへ蓼科アーカイブのご紹介
月に1回は八子ヶ峰に登り、四季折々の美しい写真をホームページへ掲載しています。ぜひ一度JANをご覧ください。
http://saito.atsone.jp/tatesina/tatesina_top.html



あかまつ台 佐藤様より

アナグマ

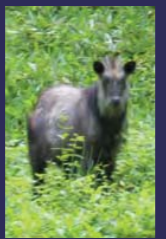
一心不乱に食べる姿は、とてもユーモラスでした。これまでタウン内で、はっきりと四つ足の動物に遭遇することが、あまりなかったため、つい興奮してしまいました。



あかしあ台 野尻様より

ニホンカモシカ

我が家の別荘の庭に何とニホンカモシカが現れましたのでお知らせしておきたいと思えます。



つじ台 水野様より

おすすめ的美術館「世界の影絵・切絵・ガラス・オルゴール美術館」

白樺湖畔にある美術館。世界的影絵作家「藤城清治」による、白樺湖周辺の風景を題材にした作品は見ごたえ十分。何度でも訪れたいくなる美術館です。
■営業時間/9時～17時、冬期10時～15時30分
■休館日/年中無休
■入場料/大人900円、小人600円
■問い合わせ/☎0266-68-2201

タウンセンター スタッフ紹介 第9回



蓼科東急タウンセンター
飯山 正和

リゾートヴィラの管理を担当しています。自然が大好きでリゾートの仕事を選び、タウンセンターでは7年が経ちました。オーナー様のお役に立てるよう「すぐやる、何でもやる」の精神で頑張っています。いずれは東急リゾートタウン蓼科を、どこにもひけをとらない高原No.1リゾート!と呼べる存在にしていきたいと考えています。地域のこと、タウンのことなど何でも気軽に声をかけてください。オーナー様のさまざまなご意見ご要望をお待ちしています。

東急リゾートタウン蓼科で遊ぼう!

Vol.1 溪流釣り

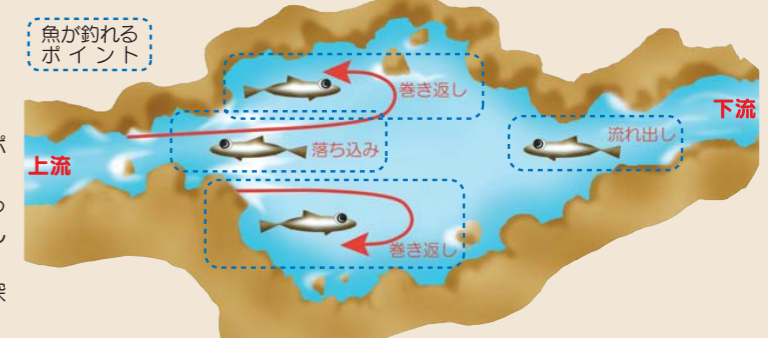
蓼科の自然ならではの遊び その1。
まずは大自然の中での「溪流釣り」の紹介です。

東急リゾートタウン蓼科内には、溪流の一部を区切ってつくられた管理釣り場があります。週末には、魚(ニジマス・岩魚)を放流していますので、初心者や子供も手軽に釣りを楽しめます。また、バーベキューコーナー(有料)もありますので、釣った魚をその場で焼いて食べてもOK。自然の空気を満喫しながら、家族みんなでのんびり過ごしませんか?

料金 1時間 1,000円 (トッシーズンは1,200円)
※竿 200円・えさ300円・バケツ200円(持込可)

【釣り方のコツ】

- 沢の下流から上流へ順に移動する
- 魚に姿を見せると逃げてしまいます。ポイントより川下に立ちましょう。
- 魚は上流から餌が流れてくるのを待っています。上流から下流へとエサを流しましょう。
- エサは川底スレスレを流しましょう。(深さにより目印を調整する)
- 大きな石の後ろ・落ち込みの渦の中に餌を漂わせておくのも効果的です。



魚が釣れるポイント

上流 下流

巻き返し 落ち込み 流れ出し

【釣れる時間帯】

● 早朝や夕方、少し薄暗い時

釣った魚は、バーベキューコーナー(有料)で調理しよう!


やっぱり「塩焼き」がオススメ

【塩焼きの調理方法】

- ① 水でよく洗ってヌメリをとる。
- ② 包丁の先を使ってウロコを落とす。
- ③ 胸ビレをとり、エラをはさみで切り離す。
- ④ 胸ビレの下ぐらうから尻の穴に向かって包丁を入れる。
- ⑤ 腹ワタをキズつけないよう出し、腹の中を水で洗う。
- ⑥ キッチンペーパーなどで水気をよく拭き取り、ニジマスの両面に塩を振りかけ、15分置く(1日冷蔵庫に置くと、なおGood!)
- ⑦ グリルやオープン、炭などで両面焼く。「強火の速火で炎をたてず」がおいしさのコツです。

☆ 魚の鮮度を保つポイントはできるだけ早く腹ワタとエラを処理すること

☆ 塩焼きのおいしさの決め手は塩加減と焼き方



釣った魚は持って帰ることもできます。その場合は、腹ワタを処理しておきましょう。

受付: タウンセンター TEL: 0266-69-3244
東急リゾートタウン内アウトドア情報 <http://www.tateshina-tokyu.com/outdoor/>
次回Vol.2は「ディスクゴルフ」です!

リゾートタウン蓼科 イベント情報

花巡りツアー

高遠桜祭りと南信州の春をたずねて

ちよつと早起きして高遠桜祭りに出かけましょう。コヒガンザクラを満喫したあとは伊那梅園に向かいます。直売所やアルプスを望む「ユースホステル」へ立ち寄り、残雪の中央アルプスと早春の里山風景をお楽しみください。

4月16日(日) 20名(10) 申込員になり次第締切 6,000円

(税)バス代・食事代(昼1回)施設利用料込
TTC 7時30分 開 TCC 14時 閉

行 TTC 伊那市内(高遠城址公園・伊那梅園) 途中昼食ありTTC



花巡りツアー

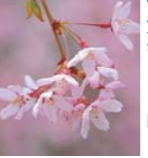
北信濃里山の春と善光寺で開帳

信州の春を満喫しよう。今回は飯綱高原へ、御開帳で「善光寺」へお参りください。

4月16日(日) 20名(10) 申込員になり次第締切 6,000円

(税)バス代・食事代(昼1回)施設利用料込
TTC 7時30分 開 TCC 17時30分 閉

行 TTC 長野市周辺・飯綱高原ほか予定 善光寺(途中昼食あり)TTC



信州の原風景をたずねて


修那羅(じよら)峠と善光寺街道

筑北村と青木村の境にある修那羅(じよら)峠。江戸時代末期、修験の地であった木立の中に八百余体の素朴でバラエティに富んだ石仏と、の出会いが待っています。また、今回は筑北村内に昔の面影が残る、善光寺街道青柳宿跡から街道の名所「切り通し」までの散策を予定しています。春を迎えた信州の里山の風景をのんびりお楽しみください。

5月24日(日) 20名(10) 4日前まで 6,000円

(税)バス代・食事代(昼1回)ガイド料込
TTC 8時 開 TCC 17時 閉

行 TTC 諏訪インター麻績インター筑北村・青木村(修那羅峠散策・昼食) 麻績インター諏訪インターTTC



たつのぼるバスツアー

6月20日(土) 20名(10) 申込員になり次第締切 3,000円(税・バス代・施設利用料込)

行 TTC 辰野町内TTC ※催行決定日 開催日4日前

山岳ガイド鳥山さんへ行く


私の美ヶ原・霧ヶ峰 北アルプス展望

美ヶ原から霧ヶ峰へ続くトレイルを春と秋4日間に分けて歩きます。今回は早春の美ヶ原台を上を横断するコースに入ります。お天気がよければ360度の大パノラマをお楽しみいただけます。

5月4日(日) 20名(10) 4日前まで 4,500円(税・ガイド料・バス代)

行 TTC 美ヶ原山王ヶ塔 途中昼食 TCC 9時 開 TCC 17時 閉

行 TTC 美ヶ原山王ヶ塔 途中昼食 TCC 9時 開 TCC 17時 閉



山岳ガイド鳥山さんへ行く

私の美ヶ原・霧ヶ峰 三峰山・屏峠

美ヶ原から霧ヶ峰へ続くトレイルを春と秋4日間に分けて歩きます。今回は三峰山から屏峠を目指します。

5月10日(日) 20名(10) 4日前まで 3,500円(税・ガイド料)

行 TTC 三峰山・屏峠 TCC 9時 開 TCC 17時 閉




山岳ガイド鳥山さんへ行く

早春の霧ヶ峰散策

早春の霧ヶ峰をトレッキング!

5月10日(日) 20名(10) 4日前まで 3,500円(税・ガイド料)

行 TTC 沢渡 途中昼食 車山温泉 TCC 9時 開 TCC 17時 閉



八ヶヶ峰ハイキングショートコース

リゾートタウンをぐるっと取り囲む尾根が八ヶヶ峰(やしがみね)山頂 標高1869mです。春はスミレ、シロウツロウハカマに始まり、レンゲツツジ、ニッコウキスゲ、秋の紅葉そして冬の静けさに包まれた白銀の世界まで1年を通して、その豊かな自然を楽しめます。さて今回はレンゲツツジの美しい八ヶヶ峰ショートコースをご案内します。

6月13日(土) 20名(10) 4日前まで 5,000円(税・ガイド料)

行 TTC トレッキングコース東側駐車場 TCC 9時 開 TCC 14時 閉

行 TTC トレッキングコース西側駐車場 TCC 9時 開 TCC 14時 閉


※ガイド 自然観察指導員 福田勝男氏

霧ヶ峰 レンゲツツジハイキング

6月21日(日) 20名(10) 4日前まで 3,500円(税・ガイド料)

行 TTC 8時30分 開 TCC 15時30分 閉

※ガイド NPO法人霧ヶ峰基金



八ヶヶ峰ハイキング

すずらん峠2 in スキー場

リゾートタウンをぐるっと取り囲む尾根が八ヶヶ峰(やしがみね)山頂 標高1869mです。春はスミレ、シロウツロウハカマに始まり、レンゲツツジ、ニッコウキスゲ、秋の紅葉そして冬の静けさに包まれた白銀の世界まで1年を通して、その豊かな自然を楽しめます。さて今回は比較的登りやすいすずらん峠から八ヶヶ峰山頂、そして2 in スキー場へ下山します。

6月27日(土) 20名(10) 4日前まで 5,000円(税・ガイド料)

行 TTC 9時 開 TCC 12時30分 閉

行 TTC すずらん峠 八ヶヶ峰山頂 TCC 9時 開 TCC 8時 閉

※ガイド 自然観察指導員 福田勝男氏

朝のお散歩のんびり自然観察

すがすがしい朝のひととき、ちよつと早起きしてお散歩を楽しみませんか。春夏秋冬豊かな蓼科の自然を体感しましょう。自然観察指導員がその季節の見どころをご案内します。

平成21年度は5月より毎月第一日曜の朝開催予定

20名(10) 事前申込不要

行 TTC 7時10分 開 TCC 8時 閉

※集合時間 7時

※当日朝集合時間にお集まりください。

※少雨決行

※朝は冷えませす。暖かい服装でお越しください。

リゾートタウン スミレ観察会

5月の蓼科一面に彩るは可憐なスミレの花。タウン内の散策路は特にスミレの種類が多いと地元の方にも評判。だから、じっくり観察しましょう。

5月26日(土) 20名(10) 4日前まで 5,000円(税・ガイド料)

行 センター地区周辺の散策路 TCC 9時 開 TCC 12時 閉

※ガイド 自然観察指導員 福田勝男氏

※少雨決行

※詳しくはタウンホームページのイベント情報をチェックください。

今秋の予定	朝のお散歩
7月10日(日)	朝のお散歩
7月11日(土)	八ヶヶ峰ハイキング
7月12日(日)	赤沢自然林散策
7月19日(日)	熱帯球体験
7月25日(土)	八ヶヶ峰ハイキング(すずらん峠)
7月26日(日)	霧ヶ峰ハイキング

イベント総合案内 蓼科東急タウンセンター TEL0266-69-3211

お願い

- 各イベントとも定員になり次第締め切らせていただきます。●お申込締め切りは、記載のある場合を除き、4日前までといたします。旅行開始日の前日から計算してさかのぼって4日目に最少催行人数に満たない場合は、中止させていただきます。●日時、定員、会場、スケジュールについては変更となる場合がございます。●不参加及び人数の変更は準備の都合上、4日前までにご連絡ください。なお、キャンセル料につきましては、3日前の解除、旅行代金の30パーセント、前日の解除、旅行代金の40パーセント、旅行開始当日(旅行開始日の50パーセント)、旅行開始後の解除又は無連絡不参加、旅行代金の100パーセントとさせていただきますので、あらかじめご了承ください。●詳しくは下記ホームページまたはタウンセンターフロントにございます募集型企画旅行、旅行条件書ならびに当社旅行予約書(募集型企画旅行予約書)をご確認ください。なお、自然災害などキャンセル料を頂かない場合もございますので、お電話でご確認ください。

旅行企画・実施 株式会社東急リゾートサービス 東急リゾートタウン蓼科 国内旅行業務取扱管理者 岩下ちはる

東京都知事登録旅行業第2-5565号 (社) 全国旅行業協会会員 〒391-0301 長野県茅野市北山宇崩山4026-2
※旅行条件書及び旅行予約書(募集型企画旅行予約書)を右記URLをご覧ください。 <http://www.tateshina-tokyu.com/events/covenant/>

見て・作って・さわって・楽しい 森の体験アート館

お問い合わせ／蓼科東急タウンセンター ☎0266-69-3211



今年のゴールデンウィーク、スポーツハウス内に「森の体験アート館」がオープン！
今年のリゾートタウンは遊び心が満載。小さなお子様をはじめファミリー、三世代で楽しめます。

デニム工房&ギャラリー 蓼科OPEN まるでんぼっ手作り1点ものデニム発表！

信州塩尻、東京で創作活動している家族ブランド「まるでんぼっ」古祖父谷吉吉をはじめ66歳〜17歳の6作家が作る他とは違う独自のデニムファッションの世界をお楽しみください。(セットの服など小物・アクセサリーをデニムで「デコ」しましょ) ※デニムでデコご希望の方は前日までご予約

期間／4月24日(金)～11月30日(木)
入場／無料
場所／住吉1Fオールドルーム内 工房まるでんぼっ 蓼科
時間／10時30分～日没 ■定休日／不定休
お問い合わせ／まるでんぼっ 内野
☎0266-69-6057(本部)
☎0266-69-6057(蓼科)
携帯 090-7256-0051(蓼科)

まるでんぼっ「創作デニム展」

着てみてわかる。大人のデニム・手づくり1点ものに徹した24年目のデニムをお楽しみ下さい。コート・ジャケット・シャツ・ベスト・バッグ・帽子・紳士セーなど150点を新作発表。

期間／4月24日(金)～4月30日(木)
入場／無料 ■場所／せせらぎ館
時間／10時～19時
お問い合わせ／まるでんぼっ 内野
☎0266-69-6057(本部)
☎0266-69-6057(蓼科)
携帯 090-7256-0051(蓼科)

植木市々きのこ植菌体験

毎年恒例 植木市。きのこ植菌体験も同時開催いたします。きのこ植菌体験は直接会場でお問い合わせ。お申し込みください。

期間／4月29日(水)・祝～5月6日(火)・祝
場所／プラザデッキ ■時間／9時～17時
お問い合わせ／タウンセンター
☎0266-69-3211

石窯ピザ作り

ピザ生地にお好みの具をトッピングしたあと石窯で焼いてみましょう。アツアツ焼きたてピザをお召し上がりください。

期間／4月29日(水)・祝
定員／10名
費用／1,500円 ※ピザを2枚無料
※ピザ1枚直徑17センチ分材料費込)
場所／センター地区プラザデッキ
時間／11時～12時
お問い合わせ／タウンセンター
☎0266-69-3211
※雨天中止 ※前日までの要予約

うるし工房石本玉水 木曾漆器常設展

ギャラリーオクリーフ6周年を迎えて、今年は信州木曾漆器作家「石本と夫妻の常設展を開催します。ぜひ一度お立ち寄りください。

期間／4月24日(金)～5月18日(日)
入場／無料
場所／ギャラリーオクリーフ
時間／10時～17時
定休日／水曜 繁忙期は無休
※但し、4月26日臨時休業
お問い合わせ／Gallery&Cafeオクリーフ
☎0266-71-0211

春のオクリーフ企画展 寄神千恵子 陶展

京都より千恵子さんをお迎えして3回目の個展となります。ぜひお出かけください。

期間／4月24日(金)～5月18日(日)
入場／無料
場所／ギャラリーオクリーフ
時間／10時～17時
お問い合わせ／Gallery&Cafeオクリーフ
☎0266-71-0211

多田すみえ 猫展

多田すみえ氏による猫を主題とした油彩展。雑貨も多数取り揃え。

期間／4月29日(水)・祝～5月8日(金)
入場料／無料
場所／ギャラリーオクリーフ
時間／10時～17時
お問い合わせ／Gallery&Cafeオクリーフ
☎0266-71-0211

南出学 陶芸教室 伊賀焼きの工房・いちろう 窯南出学氏の指導

本格穴窯にて60時間かけて焼成(出来上がりまで2ヶ月程度 後日着払い)で発送(※要予約)

期間／5月2日(土)～5月10日(日)
費用／手02,000円(税)講師材料費込)
場所／ギャラリーオクリーフ
時間／10時～17時
お問い合わせ／Gallery&Cafeオクリーフ
☎0266-71-0211

たてしなリゾートギャラリー 「ワールドアートin蓼科」

国内外のアーティストの作品を展示、販売致します。皆様のお目に掛かれる日を楽しみにしております。

期間／4月25日(土)～5月6日(火)・祝
入場／無料
場所／蓼科東急リゾート 特設コーナー
時間／10時～21時
お問い合わせ／蓼科東急リゾート
☎0266-69-3109

ライヴコンサート in 「オールドヴィー」

蓼科東急リゾートの「オールドヴィー」にてアメリカンポップスやジャズのコンサートを行います。

今回はジャズボーカリストYOKOさんとジャズベース、ピアノの共演を予定しております。ワインやシャンパンを片手に大人ひと時をお楽しみ下さい。

期間／5月2日(土)～5月4日(月)・祝
入場／2,500円(ドリンク付)
場所／「オールドヴィー」
時間／20時開演 約1時間(19時30分開場)
お問い合わせ／蓼科東急リゾート
☎0266-69-3109
※小学生以下のお子様はご入場をお断り致します。予めご了承下さい。

彦阪泉 キルトアート講習会

キルトの作品を製作発表。今回初めての東急リゾートタウン蓼科にての作品展。身近な野草の花々小作品と大作の花の作品を集めて展示販売させていただきます。会期中、体験講習会を随時受け付け、講習させていただきます。

期間／5月3日(日)・祝～5月6日(水)・祝
入場／無料
場所／せせらぎ館
時間／10時～18時 最終日17時まで
お問い合わせ／キルトアート工房
☎0266-69-3211

彦阪泉 キルトアート講習会

展示会開催中、初めての方にも楽しく作っていただけの講習会を開催します。ぜひこの機会に米倉健史の世界をご体験くださいませ。

期間／5月3日(日)・祝～5月6日(水)・祝
費用／5,000円(講習料+材料費込)
※希望者は額装(2,000円) (額代別途6,000円)
場所／せせらぎ館
時間／10時～15時 ■対象／中学生以上
持ち物／鏡 持ち帰り用の袋
お問い合わせ／キルトアート工房
☎0266-69-3211

齋藤都世子作品ルーム 新作&オリジナルアクセサリー展示会

ニットの新作とオリジナルアクセサリーの展示会を開催します。

期間／GW中(不定休)
入場／無料
場所／せせらぎ館
時間／10時～17時
お問い合わせ／杉山
☎090-7713-8510

石ころ 招福アート体験

幼児から年輩者までを、いつも心に制作している招福石ころアート。清流長良川の石ころ達の世界をあなたも体験してみませんか。

●日時／4月27日(月)～4月30日(木) 10時30分～日没
●費用／500円(講習料・材料費込)
●お問い合わせ／山忠衛 ☎058-251-1780 携帯090-6098-6211
●特殊紙で作る玩具「ツイストフラワー」制作体験同時開催中
●作品展示コーナーあり ●次回8月上旬・8月下旬開催予定

工房森の詩 いやしのあかり (アクセサリー) 制作体験

いやしのあかりを中心にインテリア、アクセサリーなどを制作しています。アクセサリーなど制作体験出来ます。小学生以上(但し、小学生は同伴者が必要)

●日時／4月25日(土)～5月6日(水) 10時30分～日没
●費用／3,000円より(講習料・材料費込) ※前日までの要予約
●お問い合わせ／中野隆司 ☎0551-25-2731 携帯090-6014-8460
●作品展示コーナーあり
●次回7月～8月開催予定

マイ箸作り ネイチャークラフト体験

楽しみながら、自分だけのオリジナルの箸を作りませんか。いつでも、どこでも気軽に持ち歩き、おしゃれな箸で楽しく食事が出来ます。自然の素材を使い、塗装も薬品処理もせず、安全・安心でエコロジーな「マイ箸」愛好家の仲間入りをしましょう。

●日時／5月5日(火)～5月6日(水) 午前の部：10時～12時 午後の部：13時～15時
●費用／1,000円(講師料・材料費込) ※箸袋 別途1,500円にて販売。
●対象／小学生以上 (但し、小学生は同伴者が必要)
●所要時間／約30分
●講師／ハケ岳どんぐり工房 ※予約不要、直接会場へお越しください。

同時開催 ネイチャークラフト教室

自然素材をたくさん使って

●日時／4月29日(水)・祝
5月3日(日)・祝～5月4日(月)・祝
午前の部：10時～12時 午後の部：13時～15時
●費用／1,500円(講師料・材料費込) ※制作内容によって異なります。

クラフト由美 ハンドメイド・クラフト

手作りのマクラメ編みのネックレス・オリジナルのストラップ、おちょこやコーヒーカップの針刺しを製作しています。可愛いお花のドライフラワーで、あなたのお洋服や帽子、バッグなどをアレンジしてみませんか。

●日時／4月25日(土)～5月6日(水) 10時30分～日没
●費用／おちょこの針刺し作り体験 2,000円(講習料・材料費込) ストラップ作り体験 1,000円より(講習料・材料費込) 製作時間 約1時間 ※キッズ体験もあります。
●お問い合わせ／クラフト由美(中嶋) 携帯090-9665-1214

おもしろ伝承 あそびの交流広場

県内外の創作お手玉展示コーナーあり

●主催／日本のお手玉の会長長野県支部信州おしなごの会

健康アップとしても近年見直され、一個玉からでも世代を超えて楽しむことができるお手玉を作っておそびませんか。その他、簡単にできて、よく飛ぶ紙トンボや千代紙の柄合わせが楽しく、よく廻る折紙こま作りなどしてみんなでワイワイあそびましょう。

●日時／5月5日(火)～5月6日(水) 13時～15時
●費用／1名2種類500円(講習料・材料費込)
●お問い合わせ／小出和子 ☎0263-46-0781
●8月4日・5日も開催します。

◆別荘オーナー交流会 北インド料理を愉しむ

ゴルフデンウィークも終わって、静けさを取り戻したタウンで別荘オーナー交流会を開催します。今回の会場はインド料理ナマステ。オーナーシェフの顔が描かれた看板に興味をもちた方も多いのではないのでしょうか。北インドの宮廷料理とご飲談を心ゆくまでお楽しみください。



- 期間 5月16日(土)
- 募集人数 20名(最少催行人数 4名)
- 費用 4,000円(税込)
- 時間 12時~14時(予定)
- 申し込み締切日/開催日4日前
- 催行決定日/開催日6日前
- お問い合わせ
タウンセンター ☎0266-69-3211
※別荘までのご送迎を希望される方は事前に
お申し出ください。
- ※飲物代は各自負担。

◆蕎麦処 旬泉(しゅんずん) サムシング隣りに 4月中旬オープン

地元そば粉を使って作る本格手打ち蕎麦。各種焼酎、日本酒も充実！



- 営業時間 11時~19時(予定)
- 場所 売店サムシング隣り
- 定休日 火曜日(予定)
- お問い合わせ
旬泉 ☎0266-69-0307(2F) 0266-69-0308(1F)

- 年会費 10,000円
- 体験ビスタ(初回のみ) 1日5000円
- お問い合わせ
名誉会長 森谷
☎0266-69-3174

◆茅野ミヤマシロチョウの会に入りませんか

かつて八ヶ岳峰でもその姿を窺った「ミヤマシロチョウ」は長野県天然記念物・長野県希少野生動物種の無脊椎動物として特別指定種に指定されており、現在八ヶ岳において絶滅の危機にたてられています。このチョウは、日本産のチョウの中で唯一八ヶ岳で発見された種であり、いま絶滅させられるわけにいかないと、昨年「茅野ミヤマシロチョウの会」が設立されました。信州の宝・ミヤマシロチョウを護るため、この機会にみなさまのお力添えをお願いします。



- 主な活動/ミヤマシロチョウ生息地内での生態調査、自然環境や生態等の観察会・保護活動(採集者の巡回活動など)
- 会費 2,000円(法人は10万円以上)
- お問い合わせ 茅野市八ヶ岳総合博物館内 茅野ミヤマシロチョウの会事務局 ☎0266-73-0300
- 会長/福田勝男氏 (八ヶ岳峰ハイキングガイド)

◆ピラタス蓼科ロープウェイ 春の運休のお知らせ

運休期間/平成21年3月30日(月)~平成21年4月24日(金)
ロープウェイ点検整備のためお休み致します。皆様方には大変ご迷惑をおかけ致します。誠に申し訳ありませんが、何卒ご理解賜りますようお願い申し上げます。

リフォームのご提案

庭のお手入れ
しませんか



建物周りは笹で覆われ雑木が茂り日陰となっていました。湿気がこもり当然、害虫等の好む環境でした。



枝払い、伐採、下草刈で明るく風通しよくなりました。害虫等の比較的嫌いな環境になりました。



ベランダ改修と共に前方の見晴らしを良くし、日の光を取り込む工事をしました。必要な木を残し、間伐材を利用して通路を作成しました。



通路内には余った間伐材をチップにして敷き詰めました。靴に泥が付きにくく、歩きやすい通路になりました。

お気軽
談話室
です。

耳より情報
5月4日と8月8日、
専門家によるリフォーム
無料相談を実施予定



一級建築士、インテリアコーディネーター、バリアフリーリフォームカウンセラーの資格を持つ専門家の円山先生に来ていただき、お気軽相談会を開催予定。なお、4月上旬リフォームHPにも詳しく掲載予定です。お問い合わせは、タウンセンターリフォーム担当まで。



ご存知ですか!!

オーナー様の財産と生命を守るためのお知らせ

諏訪広域連合火災予防条例により火災警報器設置が義務付けられました。既存住宅においてもH21・6・1より適用となります。



設置場所は、寝室ごと、2階部分に居室がある場合その階段等です。取付位置などの決まりごともあります。ご不明な点はタウンセンター担当者までお問い合わせください。

お気軽談話室

- 時間 10時~16時
- お申込・お問い合わせ/タウンセンター ☎0266-69-3211 FAX.0266-60-2071
- 担当 藤原・竹村
- Eメール/info-tatc@resortservice.co.jp

蓼科の美しい自然の姿を思い出に残そうをテーマに第5回フォトコンテストを開催いたします。四季折々の美しい風景や皆さんの笑顔を応募して下さい。

第5回東急リゾートタウン蓼科 フォトコンテスト開催

- 題材 蓼科に関する四季の風景、人物、草花などの写真。(人物の写真は、肖像権を確認したものに限り)
- 部門 ①ネイチャーフォト部門 サイズ:2L以上デジタル、ネガ・ポジ問わず I.リゾートタウンから見た八ヶ岳(春夏秋冬) II.蓼科 ②スナップ部門 サイズ:L版以上 I.スポーツ(テニス・パター・ディスクゴルフ・釣り)
- 応募作品 未発表で、他コンテストに応募予定のないものに限り。(類似作品含む) ■応募サイズ 上記
- 応募枚数 制限なし。 ■応募締切 平成21年10月18日必着
- 審査発表 平成21年11月下旬 タウン会報誌上及び当タウンホームページ(入賞者には直接お知らせいたします)
- 賞品 東急リゾートタウン蓼科施設ご利用券など ■審査方法 タウン従業員による投票
- 応募先 「蓼科東急タウンセンター 第5回東急リゾートタウン蓼科 フォトコンテスト係」
〒391-0301 茅野市北山字鹿山4026-2 TEL 0266-69-3211



応募作品の著作権
主催者に帰します。(必要に応じて原稿を提出していただきます)また、応募作品は、プリント・展示・会報誌・パンフレット・ポスター等に使用しタウンの宣伝に活用させていただきます。写真裏面に必要事項を記入した用紙を貼り付けてお送りください。(部門、題名、撮影場所、撮影年月日、氏名、住所、電話番号、コメント)入賞作品については、原稿を提出いただけます。

第1回 高原に暮らす

ペンション峰・MINE

学校も職場も東急、自宅も東急分譲地。それまでも東急さんとは縁のある生活をしていました。そんな中で、東急リゾートタウン蓼科の別荘を薦められ軽い気持ちで見に行ったことがペンションを始めのきっかけでした。その時、リゾートホテルの近くにライラックが咲いていたことをよく覚えてます。自然の美しさに目を奪われ、一目で蓼科が好きになりました。そうして、別荘どころか家族全員で引越すことに決めました。

蓼科という土地は四季折々自然の表情が素晴らしく、毎日感動の連続でした。なかでもからまつの木と同じ目線の高さにまみえた時にはなんともいえない幸福を感じたものです。以前に住んでいた土地では木といえば街路樹のことで、もっぱら見上げる物であるとはかり思っていたのですから感慨も一人でした。

お客さまと出会う楽しさ、嬉しさ、これはもう別格です。同じ方が二度目に来てくださった時の感動。こんなに素晴らしい体験ができるなんて言葉もなく感動したものです。蓼科に来なければすれ違うことすらなかったであろう多くの方との出会いが宝物です。一期一会、本当に素敵な毎日を送っています。



テラスには、自然のリスや小鳥、アナグマなど森のかわいい仲間たちが毎日訪れます。八ヶ岳の見えるリビングで自宅のようにくつろいでいただけます。作品をたくさん飾っていますので、ぜひご覧ください。

ペンション峰・MINE TEL.0266-60-2177

■洋室8室(全室トイレ・洗面・TV付き)